

# Utdyping Fredvang Havn, dybde – 6.3 (ref. sjøkartnull)

Masseberegning uttak havn

Uttak fast volum m <sup>3</sup>	Areal bunn m <sup>2</sup>	Areal topp m <sup>2</sup>
14.545	7 552	8 509

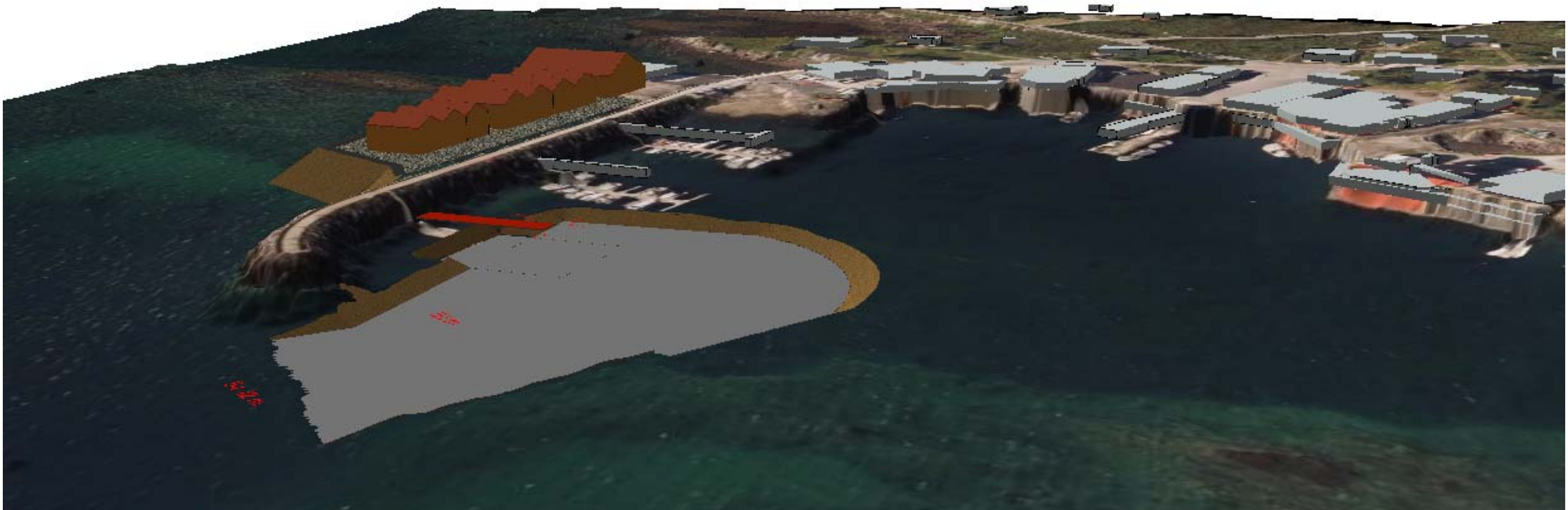
Masseberegning sjete, avventer til høyde topp er bestemt.

Fylling sjete m <sup>3</sup>	Fylling innvendig m <sup>3</sup>	Fylling total m <sup>3</sup>	Areal flate innvendig m <sup>2</sup>



NB! Terrengoverflate generert i sjø illustrerer sjøbunn fra hydrograf-5706\_grid01\_utm33.sos. Nøyaktighet dybder 30 cm.

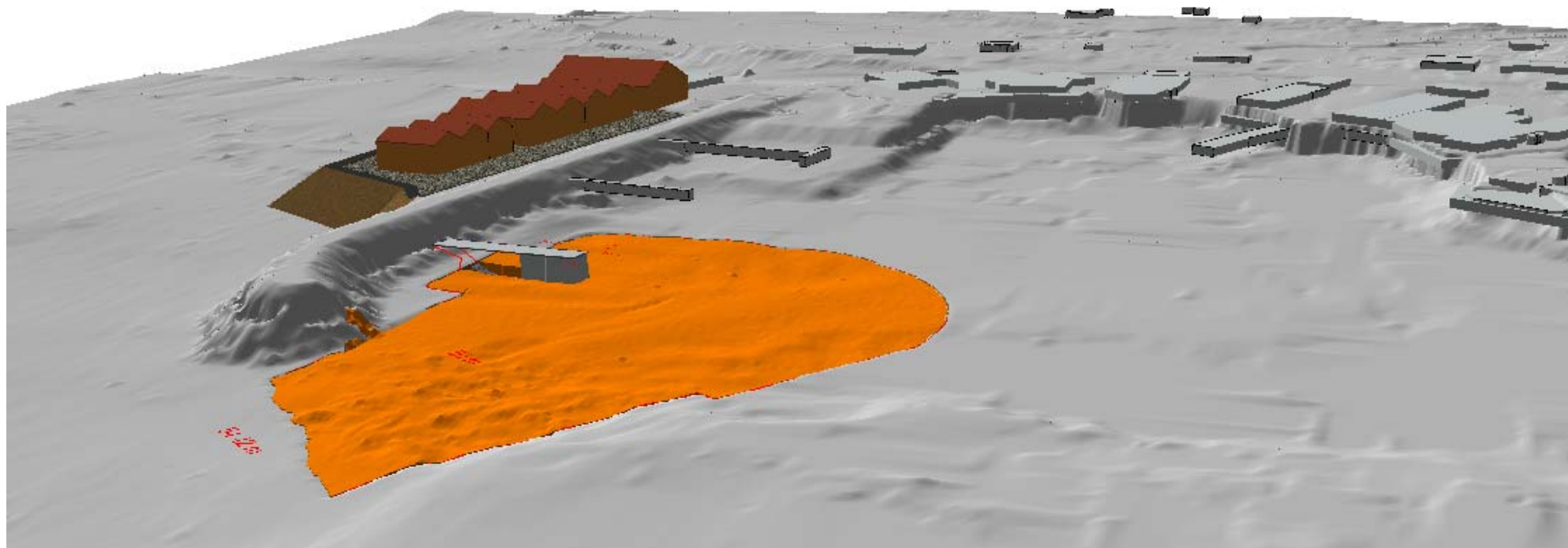
Skisser etter møte 18.12.2018 Kurt Atle, Kristian  
21.12.2018 – har redusert størrelse på bryggene.  
10.01.2019 – utvidelse av innseilingstrase til 50 m på smaleste punkt



NB! Terrengoverflate generert i sjø illustrerer sjøbunn fra hydrograf-5706\_grid01\_utm33.sos. Nøyaktighet dybder 30 cm.

Skisser etter møte 18.12.2018 Kurt Atle, Kristian  
21.12.2018 – har redusert størrelse på bryggene.  
10.01.2019 – utvidelse av innseilingstrase til 50 m på smaleste punkt

## Illustrasjon uttak



NB! Terrengoverflate generert i sjø illustrerer sjøbunn fra hydrograf-5706\_grid01\_utm33.sos. Nøyaktighet dybder 30 cm.

Skisser etter møte 18.12.2018 Kurt Atle, Kristian  
21.12.2018 – har redusert størrelse på bryggene.  
10.01.2019 – utvidelse av innseilingstrase til 50 m på smaleste punkt